

Catalogue location JEUX et MATERIEL

[Cliquez ici pour faire une demande de réservation et vérifier la disponibilité](#)

BiBULOBA

Organisateur d'événements brillants

Jeux

Règle Anneaux

Les joueurs jouent un anneau chacun leur tour.

BUT DU JEU

Faire plus de points que ses adversaires en lançant les anneaux sur les quilles (valeurs de 10, 20 et 50 points).

REGLE DU JEU

Se placer à 3,50m de la croix posée au sol.

Les joueurs lancent leurs anneaux les uns après les autres.

Les points sont comptés quand tous les anneaux sont lancés.

*Si un anneau enlace deux quilles, **les points sont additionnés !***

Dimensions : 70 x 10 x 20 cm

Poids : 1.7 Kg

MATERIEL

- 2 supports avec des quilles formant une croix
- 4 cordelettes noires
- 4 cordelettes vertes
- 4 cordelettes rouges
- 4 cordelettes bleues



Forfait week-end : 10€
(du vendredi au lundi)

BIBULOBA

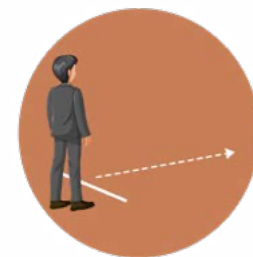
Organisateur d'événements brillants

Pour nous contacter :

64 rue de Galheur - 44340 Bouguenais

02 51 72 34 11 - location@bibuloba.fr

[Formulaire de réservation](#)



Règle

Baby-foot de table

Les joueurs jouent en même temps, en équipe de 2.

BUT DU JEU

Remporter 3 manches de 5 points pour gagner une partie. Un écart de 2 points est nécessaire en cas de 5ème manche.

REGLE DU JEU

Lors d'une sortie de la table de jeu, la balle est remise aux arrières du camp qui n'a pas eu la dernière possession de la balle.

Les joueurs d'une équipe peuvent changer de position (avant/arrière) lors d'un engagement ou d'un temps mort.

Dimensions : 120 x 60 x 15 cm

MATERIEL

- 1 plateau avec 8 barres, 11 joueurs rouges et 11 joueurs bleus



Forfait week-end : 15€
(du vendredi au lundi)

BIBULOBA

Organisateur d'événements brillants

Pour nous contacter :

64 rue de Galheur - 44340 Bouguenais

02 51 72 34 11 - location@bibuloba.fr

[Formulaire de réservation](#)



Règle Beach volley

Les joueurs jouent en équipe

BUT DU JEU

Un match de volley se déroule en 3 sets gagnants. Un set est gagné avec 25 points et au moins deux points d'écart. (exemple 25-23). Si le score est à 24-24, le set continue tant qu'une équipe n'a pas deux points d'écart sur l'autre.



MATERIEL

- 1 terrain de beach volley
- 1 ballon



Forfait week-end : 10€
(du vendredi au lundi)

BiBULOBA

Organisateur d'événements brillants

Pour nous contacter :

64 rue de Galheur - 44340 Bouguenais

02 51 72 34 11 - location@bibuloba.fr

[Formulaire de réservation](#)



Règle Bilboquet

BUT DU JEU

Mettre la boule sur la tige du bilboquet.

REGLE DU JEU

*Le bilboquet est un **jeu d'adresse**. Il se compose d'une tige de bois reliée par une cordelette à une boule. Celle-ci est percée d'un trou d'un diamètre ajusté à celui de la tige.*

Son nom français vient de Bil le Bocquet qui désigne la pointe d'un javelot. Il est présent dans de nombreuses cultures et époques sous différents noms et son origine est très ancienne.

*Le jeu consiste par un mouvement d'adresse, **en utilisant une seule main, à lancer la boule retenue par la ficelle de façon qu'elle retombe sur la tige et s'y enfile seule.***

MATERIEL

- 3 bilboquets de deux tailles différentes



Forfait week-end : 5€
(du vendredi au lundi)

BIBULOBA

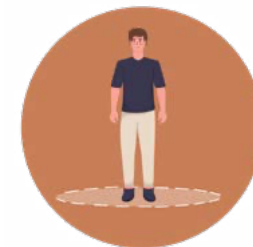
Organisateur d'événements **brillants**

Pour nous contacter :

64 rue de Galheur - 44340 Bouguenais

02 51 72 34 11 - location@bibuloba.fr

[Formulaire de réservation](#)



Règle

Billard aérobille

Les joueurs jouent l'un après l'autre toutes les boules.

BUT DU JEU

Marquer le maximum de points en plaçant ses boules dans les couloirs à points, à l'aide de sa canne.

REGLE DU JEU

Un joueur **tire ses 10 boules avec sa canne**, puis compte les points. Et c'est ensuite à son adversaire de jouer.

Une boule qui reste dans le couloir de lancement et redescend peut être rejouée 1 fois, mais elle est enlevée du jeu si elle y reste une 2ème fois d'affilée.

Dimensions : 126 x 49 x 5,5 cm

Poids : 7.4 Kg

MATERIEL

- 1 plateau rectangulaire « billard »
- 10 boules
- 1 queue de billard



Forfait week-end : 10€
(du vendredi au lundi)

BIBULOBA

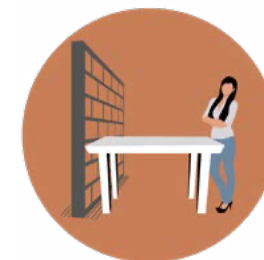
Organisateur d'événements brillants

Pour nous contacter :

64 rue de Galheur - 44340 Bouguenais

02 51 72 34 11 - location@bibuloba.fr

[Formulaire de réservation](#)



Règle

Billard à cible

*Les joueurs jouent un palet chacun leur tour.
Gagnant : meilleur des 3 manches.*

BUT DU JEU

Marquer le plus de points sur la cible.

REGLE DU JEU

*L'un après l'autre, chaque joueur doit, **à l'aide de l'élastique, faire glisser ses 5 palets vers la cible centrale**, tout en essayant de pousser les palets adverses.*

Attention, si un palet finit sa course à cheval sur 2 zones, c'est le plus petit point qui est pris en compte.

La partie peut se faire en 3 séries de 5 palets, les joueurs cumulent les scores à la fin de chaque série.

Dimensions : 126 x 49 x 5,5 cm

Poids : 5.2 Kg

MATERIEL

- 1 plateau rectangulaire « billard »
- 5 palets jaunes
- 5 palets noirs



Forfait week-end : 10€
(du vendredi au lundi)

BIBULOBA

Organisateur d'événements brillants

Pour nous contacter :

64 rue de Galheur - 44340 Bouguenais
02 51 72 34 11 - location@bibuloba.fr

[Formulaire de réservation](#)



Règle

Billard à rebonds

*Les joueurs jouent l'un après l'autre tous les palets.
Gagnant : meilleur des 3 manches.*

BUT DU JEU

Marquer le maximum de points.

REGLE DU JEU

Les joueurs jouent l'un après l'autre leur série de 5 palets. Les palets partent de la droite du plateau et vont **rebondir sur les 2 élastiques** situés en haut du jeu pour revenir sur le côté opposé de la barre centrale où sont inscrits les points.

Attention, si un palet finit sa course à cheval sur 2 cases, c'est le plus petit point qui est pris en compte.

Chaque joueur **joue 3 séries de 5 palets** puis cumule ses scores ; à l'autre joueur de faire mieux !

Dimensions : 126 x 49 x 5,5 cm

Poids : 5.5 Kg

MATERIEL

- 1 table rectangulaire « billard » avec 2 élastiques
- 5 palets



Forfait week-end : 10€
(du vendredi au lundi)

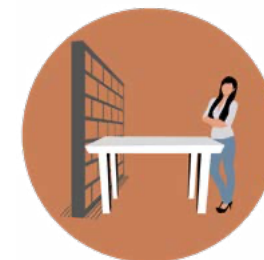
BIBULOBA

Organisateur d'événements brillants

Pour nous contacter :

64 rue de Galheur - 44340 Bouguenais
02 51 72 34 11 - location@bibuloba.fr

[Formulaire de réservation](#)



Règle

Billard curling

Les joueurs jouent l'un après l'autre

BUT DU JEU

Approcher sa pierre le plus près possible du point central.

REGLE DU JEU

Le joueur doit pousser ses pierres à curling avec la canne poussoir au plus près du point central.

Les pierres à curling sont poussées à tour de rôle. **La ou les pierres à curling d'un joueur qui se trouvent le plus près du point central permettent au joueur de prendre l'avantage sur l'adversaire et de marquer un point par pierre à curling gagnante.**

La partie peut se faire en 3 séries de 5 pierres à curling. Les joueurs cumulent les scores à la fin de chaque série.

Dimensions : 124 x 48,5 x 5 cm

Poids : 5 kg

MATERIEL

- 1 plateau rectangulaire en bois
- 1 canne poussoir
- 10 pierres à curling : 5 bleues et 5 rouges.



Forfait week-end : 10€
(du vendredi au lundi)

BIBULOBA

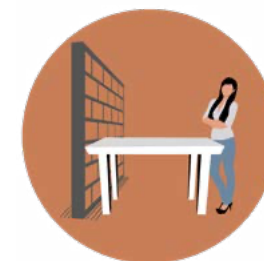
Organisateur d'événements **brillants**

Pour nous contacter :

64 rue de Galheur - 44340 Bouguenais

02 51 72 34 11 - location@bibuloba.fr

[Formulaire de réservation](#)



Règle

Billard D’Gom

Les joueurs jouent un palet chacun leur tour.

BUT DU JEU

Marquer le plus grand score en faisant glisser ses palets dans les zones à points.

REGLE DU JEU

Les joueurs jouent chacun leur tour pour **marquer des points ou pousser les palets adverses** hors de zone.

Tout palet touchant ou franchissant la ligne qui sépare les deux zones marque les points de la zone ainsi franchie.

Le rebond contre les limites du terrain est autorisé.

On compte les points une fois que tous les palets ont été lancés.

MATERIEL

- 1 plateau rectangulaire « billard »
- 5 palets bois à points verts
- 5 palets bois à point rouges



Forfait week-end : 10€
(du vendredi au lundi)

BIBULOBA

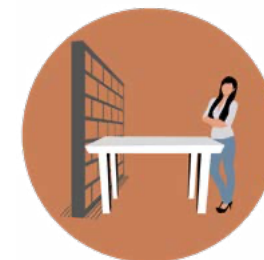
Organisateur d'événements brillants

Pour nous contacter :

64 rue de Galheur - 44340 Bouguenais

02 51 72 34 11 - location@bibuloba.fr

[Formulaire de réservation](#)



Règle

Billard double chinois

Les joueurs jouent une boule chacun leur tour.

BUT DU JEU

Occuper les 4 trous de son camp.

REGLE DU JEU

Chaque joueur dispose de 4 boules de son côté. Chacun leur tour ils lancent 1 boule pour essayer d'occuper l'un des 4 trous placés devant lui.

L'objectif est d'occuper ses 4 trous le plus rapidement possible.

Mais attention de ne pas combler les trous des adversaires ou de ne pas se retrouver sans boule à jouer !

Dimensions : 126 x 49 x 5,5 cm

Poids : 6 kg

MATERIEL

- 1 plateau rectangulaire « billard »
- 8 boules



Forfait week-end : 10€
(du vendredi au lundi)

BIBULOBA

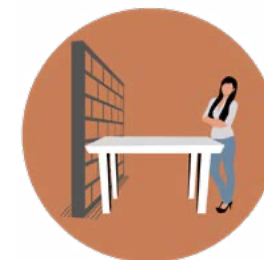
Organisateur d'événements brillants

Pour nous contacter :

64 rue de Galheur - 44340 Bouguenais

02 51 72 34 11 - location@bibuloba.fr

[Formulaire de réservation](#)



Règle

Billard flitzer

*Les joueurs jouent en même temps.
Gagnant : meilleur des 3 manches.*

BUT DU JEU

Faire passer tous ses palets dans le camp adverse.

REGLE DU JEU

Au début de la partie, chaque joueur pose 5 palets dans son camp.

*Au « top départ », ils doivent tenter de faire **passer le plus rapidement possible leurs palets dans le camp opposé en les propulsant grâce à l'élastique.***

Les joueurs lancent leurs palets en même temps.

Un palet qui franchit le camp adverse sans passer par le trou au centre doit être restitué au lanceur.

Dimensions : 126 x 49 x 5,5 cm

Poids : 5,1 kg

MATERIEL

- 1 plateau rectangulaire « billard »
- 10 palets



Forfait week-end : 10€
(du vendredi au lundi)

BIBULOBA

Organisateur d'événements **brillants**

Pour nous contacter :

64 rue de Galheur - 44340 Bouguenais

02 51 72 34 11 - location@bibuloba.fr

[Formulaire de réservation](#)



Règle

Billard maxi flitzer

*Les joueurs jouent en même temps.
Gagnant : meilleur des 3 manches.*

BUT DU JEU

Faire passer tous ses palets dans le camp adverse.

REGLE DU JEU

Au début de la partie, chaque joueur pose 5 palets dans son camp.

*Au « top départ », ils doivent tenter de faire **passer le plus rapidement possible leurs palets dans le camp opposé en les propulsant grâce à l'élastique.***

Les joueurs lancent leurs palets en même temps.

Un palet qui franchit le camp adverse sans passer par le trou au centre doit être restitué au lanceur.

Dimensions : 81 x 81 x 5 cm

Poids : 4.8 kg

MATERIEL

- 1 plateau octogonal
- 4x5 palets



Forfait week-end : 15€
(du vendredi au lundi)

BIBULOBA

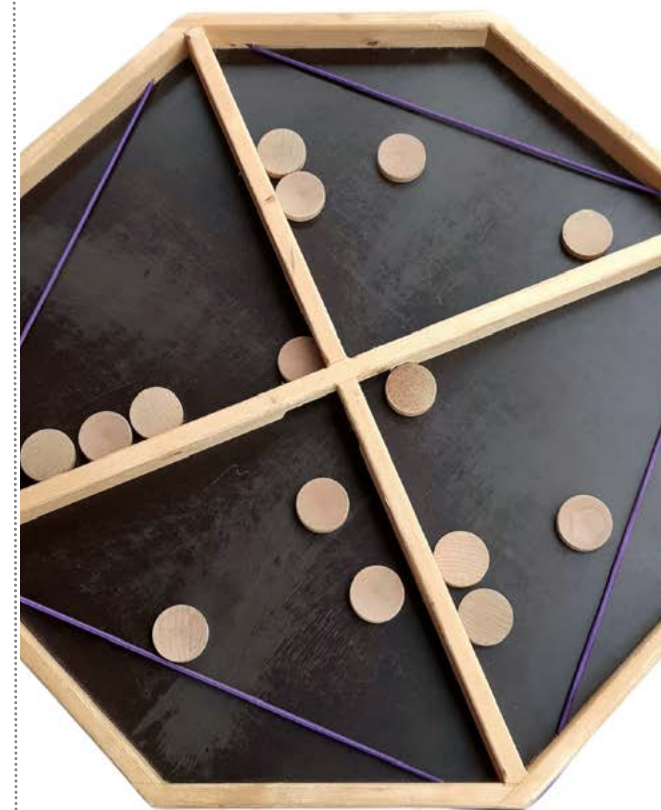
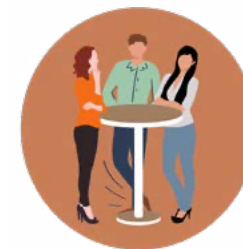
Organisateur d'événements **brillants**

Pour nous contacter :

64 rue de Galheur - 44340 Bouguenais

02 51 72 34 11 - location@bibuloba.fr

[Formulaire de réservation](#)



Règle

Billard hollandais

Les joueurs jouent l'un après l'autre tous les palets.

BUT DU JEU

Réaliser le meilleur score en lançant les palets dans les 4 compartiments à points (1pt, 2pts, 3pts, 4pts).

Les points sont comptés après 2 séries de lancer. Le 1er joueur lance d'abord tous ses palets.

REGLE DU JEU

Un joueur **lance d'abord tous les palets**, sans enlever ceux qui restent sur le jeu.

Les palets qui rebondissent et reviennent dans la zone de lancement sont éliminés définitivement et ne peuvent plus être rejoués. Après avoir lancé ses 10 palets, le joueur récupère les palets non entrés dans les compartiments et refait son second lancer. C'est à ce moment là que l'on compte les points.

Une série (un palet dans chaque case) rapporte 10 pts de bonus.

Dimensions : 126 x 49 x 5,5 cm

Poids : 5.2 Kg

MATERIEL

- 1 plateau rectangulaire « billard »
- 10 palets



Forfait week-end : 10€
(du vendredi au lundi)

BIBULOBA

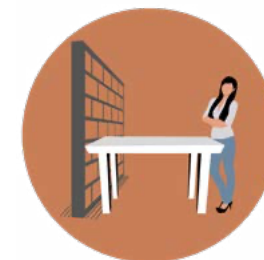
Organisateur d'événements brillants

Pour nous contacter :

64 rue de Galheur - 44340 Bouguenais

02 51 72 34 11 - location@bibuloba.fr

[Formulaire de réservation](#)



Règle

Billard japonais

Les joueurs jouent l'un après l'autre toutes les boules.

BUT DU JEU

Marquer le plus gros score en faisant rouler ses boules dans les trous à points.

REGLE DU JEU

Le joueur **fait rouler ses 5 boules**.
Il peut rejouer ses boules tant qu'elles ne sont pas tombées dans un trou.

On **compte les points quand toutes les boules sont dans un trou**.

Les trous valent 10, 20, 30, 50, ou 100 points.

Dimensions : 126 x 49 x 5,5 cm

Poids : 5.5 Kg

MATERIEL

- 1 plateau rectangulaire « billard »
- 1 barre verticale en bois
- 5 boules



Forfait week-end : 10€
(du vendredi au lundi)

BIBULOBA

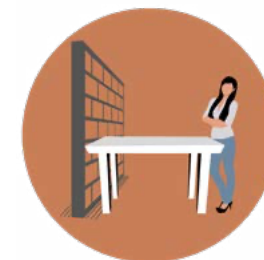
Organisateur d'événements **brillants**

Pour nous contacter :

64 rue de Galheur - 44340 Bouguenais

02 51 72 34 11 - location@bibuloba.fr

[Formulaire de réservation](#)



Règle

Billard précipice

*Les joueurs jouent l'un après l'autre tous les palets.
Gagnant : meilleur des 3 manches.*

BUT DU JEU

Marquer le plus de points possible.

REGLE DU JEU

Lancer les palets dans la zone qui vaut le plus de points sans tomber dans le précipice. On a le droit de taper les palets déjà lancés.

Points :

Les zones valent 3 points, 2 points, 1 point ou aucun.

Dimensions : 126 x 49 x 5,5 cm

Poids : 4.2 kg

MATERIEL

- 1 table rectangulaire « billard »
- 5 palets rouges



Forfait week-end : 10€
(du vendredi au lundi)

BIBULOBA

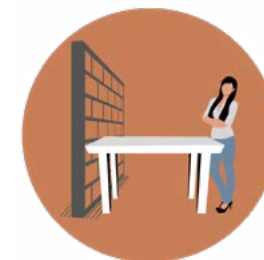
Organisateur d'événements brillants

Pour nous contacter :

64 rue de Galheur - 44340 Bouguenais

02 51 72 34 11 - location@bibuloba.fr

[Formulaire de réservation](#)



Règle Black Hole

Les joueurs jouent un palet chacun leur tour.

BUT DU JEU

Faire tomber tous les palets adverses dans le trou central.

REGLE DU JEU

Les palets sont déplacés par technique de « pichenette ».

Il y a deux équipes (les blancs, les noirs) et deux joueurs par équipe.

*Chaque joueur possède **4 palets** que l'on **positionne sur les marques** et les joueurs jouent à tour de rôle.*

*Lorsqu'un **joueur rentre un palet adverse**, il **peut rejouer**.*

Faute : si un joueur fait rentrer un de ses pions dans le trou ou le fait sauter en dehors du jeu, il sera perdu pour lui.

A l'inverse, s'il fait sauter un pion adverse, celui-ci est remis en jeu sur la marque la plus proche. La dernière équipe à qui il reste des pions est la gagnante.

Dimensions : 80 x 80 x 7 cm

Poids : 8.8 Kg

MATERIEL

- 1 plateau hexagonal tournant
- 8 palets noirs
- 8 palets blancs



Forfait week-end : 10€
(du vendredi au lundi)

BIBULOBA

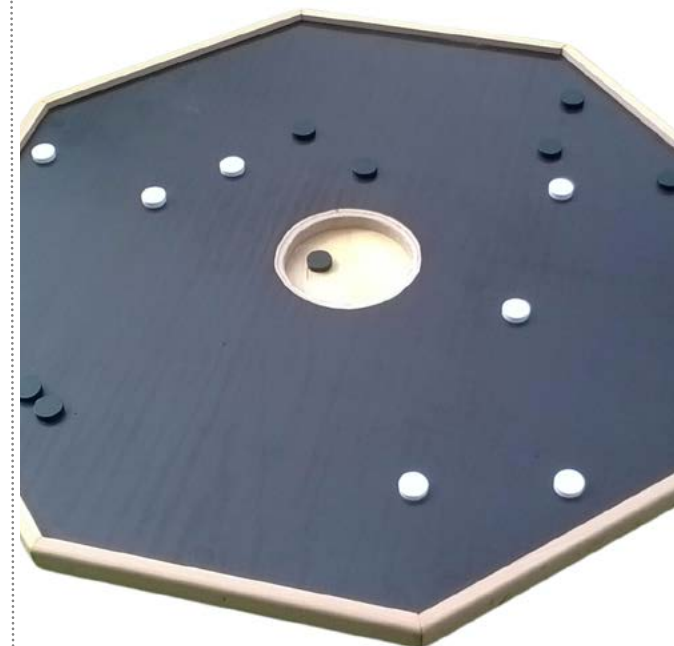
Organisateur d'événements **brillants**

Pour nous contacter :

64 rue de Galheur - 44340 Bouguenais

02 51 72 34 11 - location@bibuloba.fr

[Formulaire de réservation](#)



Règle Bomboléo

Les joueurs jouent une pièce de bois chacun leur tour.

BUT DU JEU

Ne pas être celui qui renverse les pièces du plateau.

REGLE DU JEU

Lancer le dé, choisir une pièce de bois et la placer sur la case qui correspond au nombre obtenu avec le dé.

Le jeu d'équilibre en bois bomboléo est un jeu qui demande de l'adresse et une bonne stabilité sur le plateau afin de ne pas tout faire tomber !

Saurez-vous faire preuve d'assez de malice et de dextérité pour ne pas faire basculer le plateau ?

Dimensions : 48,5 x 48,5 x 5,5 cm

Poids : 3.2 Kg

MATERIEL

- 1 plateau carré
- 1 support vertical en bois
- 1 cordelette
- 1 plateau hexagonal
- 1 dé
- Des petites pièces en bois



Forfait week-end : 10€
(du vendredi au lundi)

BIBULOBA

Organisateur d'événements brillants

Pour nous contacter :

64 rue de Galheur - 44340 Bouguenais

02 51 72 34 11 - location@bibuloba.fr

[Formulaire de réservation](#)



Règle

Boîte à tâtons double

Les joueurs jouent en même temps.

BUT DU JEU

Former avec son partenaire, placé en face, le plus de duos d'objets.

REGLE DU JEU

La partie se joue en 2 contre 2, on alterne le placement des joueurs autour de la boîte. Les 4 joueurs **rentrent leurs mains dans les trous de la boîte à tâtons en même temps.**

En communiquant verbalement, les joueurs en vis-à-vis tentent de former des duos qui seront déposés sur le toit de la boîte. Si les 2 joueurs de la même équipe sortent des objets différents, ils les remettent à l'intérieur.

La partie se termine lorsque tous les duos sont formés. L'équipe gagnante est celle qui possède le plus de duos.

Longueur x largeur x hauteur : 55 x 55 x 31,5 cm

Poids : 8.9 Kg

MATERIEL

- 1 boîte à tâtons
- 19 duos d'objets



Forfait week-end : 15€
(du vendredi au lundi)

BIBULOBA

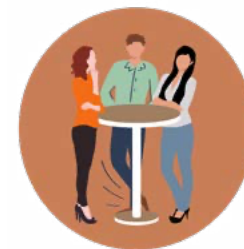
Organisateur d'événements **brillants**

Pour nous contacter :

64 rue de Galheur - 44340 Bouguenais

02 51 72 34 11 - location@bibuloba.fr

[Formulaire de réservation](#)



Règle

Boîte à tâtons triple

Les joueurs jouent en même temps.

BUT DU JEU

Former avec ses partenaires en vis-à-vis le plus de trios d'objets.

REGLE DU JEU

*La partie se joue en 3 contre 3, on alterne le placement des joueurs autour de la boîte. Les 6 joueurs **rentrent leurs mains dans les trous de la boîte à tâtons en même temps.***

En communiquant verbalement, les joueurs en vis-à-vis tentent de former des duos qui seront déposés sur le toit de la boîte. Si les 3 joueurs de la même équipe sortent des objets différents, ils les remettent à l'intérieur.

La partie se termine lorsque tous les trios sont formés. L'équipe gagnante est celle qui possède le plus de trios.

Dimensions : 78 x 74 x 35 cm

Poids : 10 Kg

MATERIEL

- 1 boîte à tâtons
- 11 trios d'objets



Forfait week-end : 20€
(du vendredi au lundi)

BIBULOBA

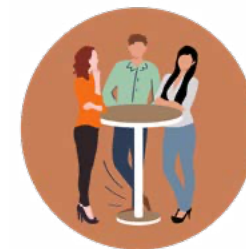
Organisateur d'événements **brillants**

Pour nous contacter :

64 rue de Galheur - 44340 Bouguenais

02 51 72 34 11 - location@bibuloba.fr

[Formulaire de réservation](#)



Règle Buzz électrique

Les joueurs jouent chacun leur tour.

BUT DU JEU

Faire le parcours le plus vite possible, sans toucher le fil de cuivre, du bas vers le haut.

REGLE DU JEU

Les joueurs **jouent tour à tour et essayent de faire le chemin à l'aide de l'anneau métallique sans toucher le fil de cuivre.**

Celui qui est arrivé le plus haut sans buzzer gagne la partie.

Dimensions : 35 x 35 x 113 cm

Poids : 7.5 Kg

MATERIEL

- 1 buzzer
- 1 manche
- 1 câble électrique avec interrupteur



Forfait week-end : 20€
(du vendredi au lundi)

BIBULOBA

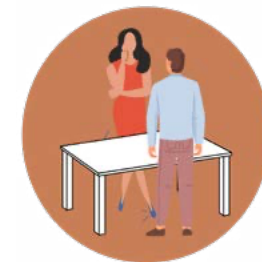
Organisateur d'événements **brillants**

Pour nous contacter :

64 rue de Galheur - 44340 Bouguenais

02 51 72 34 11 - location@bibuloba.fr

[Formulaire de réservation](#)



Règle Catapulte

Les joueurs jouent en même temps.

BUT DU JEU

Marquer le plus gros nombre de points.

REGLE DU JEU

Chaque joueur à une couleur de bille.

Au top départ, les joueurs lancent leurs billes avec leur catapulte.

Le gagnant est celui qui a réussi à mettre toutes ses billes dans le panier.

A vous de bien doser votre force !

Dimensions : 126 x 49 x 8 cm

Poids : 5.8 Kg

MATERIEL

- 1 table rectangulaire « billard »
- 2 supports sur lesquels sont fixées des catapultes
- 1 panier réceptacle central
- 12 billes en verre



Forfait week-end : 10€
(du vendredi au lundi)

BIBULOBA

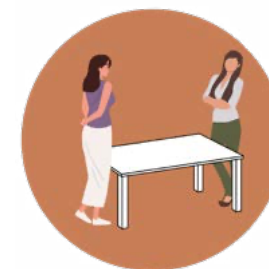
Organisateur d'événements **brillants**

Pour nous contacter :

64 rue de Galheur - 44340 Bouguenais

02 51 72 34 11 - location@bibuloba.fr

[Formulaire de réservation](#)



Règle

Chat et souris

BUT DU JEU

Attraper la boule avec le gobelet après son passage par la rampe.

REGLE DU JEU

Le joueur-chat **se place à côté du jeu avec le gobelet 10 cm au-dessus du plateau.**

Une autre personne **se tient prête à lancer une bille dans la gouttière.**

Au signal « **Miaaaaaouuuu!** », la souris est lâchée dans la gouttière. Le chat a 9 vies (essais) pour attraper la souris avec son gobelet.

La 1^{ère} case (la plus proche de la gouttière) vaut 10 points, la 2^{ème} case 8 points, la 3^{ème} case 5 points, la 4^{ème} 2 points, la 5^{ème} 1 point et la 6^{ème} 0 point.

Le gagnant est celui qui marque le plus gros score.

Dimensions : 126 x 50 x 5,5 cm

Poids : 5.2 Kg

MATERIEL

- 1 plateau rectangulaire
- 1 rampe de lancement
- 1 gobelet (la « patte du chat »)
- 5 billes (les « souris »)



Forfait week-end : 10€
(du vendredi au lundi)

BIBULOBA

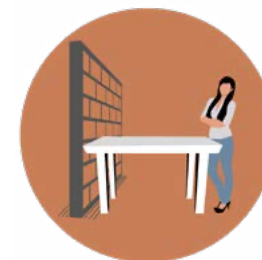
Organisateur d'événements **brillants**

Pour nous contacter :

64 rue de Galheur - 44340 Bouguenais

02 51 72 34 11 - location@bibuloba.fr

[Formulaire de réservation](#)



Règle Cornhole

Les joueurs jouent un sac chacun leur tour.

BUT DU JEU

Être le premier à arriver à 21 points !

REGLE DU JEU

Les joueurs se positionnent à une distance de 8 mètres du plateau.

Le jeu se joue à 2 joueurs, chacun ayant 4 sacs. Ils lancent leurs sacs l'un après l'autre, jusqu'à avoir lancé tous leurs sacs.

L'objectif est de mettre le plus de sacs de sa couleur dans le trou, soit en un jet direct, soit en les faisant glisser sur la planche.

Les points se comptent ainsi :

Sac dans le trou = 3 points

Sac sur la planche = 1 point

Sac en dehors de la planche = 0 point

Dimensions : 122 x 50 x 29 cm

Poids : 6 Kg

MATERIEL

- 8 sacs de 400 grammes de maïs
- 1 planche avec un trou près du bord supérieur



Forfait week-end : 15€
(du vendredi au lundi)

BIBULOBA

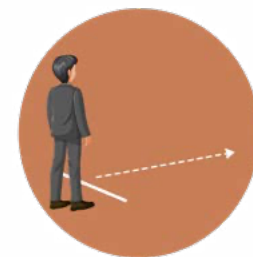
Organisateur d'événements brillants

Pour nous contacter :

64 rue de Galheur - 44340 Bouguenais

02 51 72 34 11 - location@bibuloba.fr

[Formulaire de réservation](#)



Règle

Course en sac

BUT DU JEU

Franchir en équipe la ligne d'arrivée le plus rapidement possible.

REGLE DU JEU

On délimite une ligne de départ et une ligne d'arrivée.

Le terrain peut présenter des obstacles à franchir. Plusieurs équipes peuvent s'affronter simultanément.

Les joueurs sont placés derrière la ligne de départ. Ils se glissent chacun dans un sac qu'ils tiennent avec les deux mains.

*Au top départ, **ils doivent rejoindre le plus rapidement possible la ligne d'arrivée, sans sortir du sac.***

Dimensions : 120 x 60 x 5 cm

MATERIEL

- 4 sacs en toile de jute



Forfait week-end : 10€
(du vendredi au lundi)

BIBULOBA

Organisateur d'événements **brillants**

Pour nous contacter :

64 rue de Galheur - 44340 Bouguenais

02 51 72 34 11 - location@bibuloba.fr

[Formulaire de réservation](#)



Règle

Crayon coopératif géant

BUT DU JEU

Dessiner en coordination avec les autres joueurs.

REGLE DU JEU

*Communiquer, choisir, prendre des repères communs, être précis dans ses mouvements afin de **dessiner, écrire sur des thèmes donnés.***

Dimensions : 300 x 4 x 3 cm

MATERIEL

- Dispositif en bois et tige métallique avec 6 places à chaque extrémité des tiges



Forfait week-end : 10€
(du vendredi au lundi)

BIBULOBA

Organisateur d'événements **brillants**

Pour nous contacter :

64 rue de Galheur - 44340 Bouguenais
02 51 72 34 11 - location@bibuloba.fr

[Formulaire de réservation](#)



Règle Croquet

Les joueurs jouent leur boule chacun leur tour.

BUT DU JEU

Faire passer sa boule sous chaque arceau et parvenir à toucher le piquet d'arrivée en premier.

REGLE DU JEU

Pour commencer, chaque joueur choisit un maillet et une boule de couleur identique.

Tour à tour, chacun place sa boule au piquet de départ et la frappe avec le maillet pour la faire passer sous le premier arceau. S'il ne réussi pas, il reprend sa boule et laisse jouer le second joueur.

Hauteur maillet : 72,5 cm

Poids : 1.7 Kg

MATERIEL

- 6 maillets en bois de couleurs différentes
- 6 balles en bois de couleurs différentes
- 2 piquets en bois
- 5 arceaux en métal



Forfait week-end : 5€
(du vendredi au lundi)

BIBULOBA

Organisateur d'événements **brillants**

Pour nous contacter :

64 rue de Galheur - 44340 Bouguenais

02 51 72 34 11 - location@bibuloba.fr

[Formulaire de réservation](#)



Règle

Échasse collective

BUT DU JEU

Tenir en équilibre et avancer grâce à la cohésion du groupe.

REGLE DU JEU

Un joueur se perche sur l'échasse dont **l'équilibre est assuré par d'autres joueurs** qui tendent ou relâchent des cordes.

Une fois le jeu maîtrisé, amusez-vous à réaliser des parcours ou des courses avec 2 équipes en parallèle.

Dimensions : 219 x 56 x 7 cm

Poids : 5.8 kg

MATERIEL

- 1 échasse en bois avec 6 cordes



Forfait week-end : 20€
(du vendredi au lundi)

BIBULOBA

Organisateur d'événements **brillants**

Pour nous contacter :

64 rue de Galheur - 44340 Bouguenais

02 51 72 34 11 - location@bibuloba.fr

[Formulaire de réservation](#)



Règle Esquimaux

BUT DU JEU

Enrouler la ficelle autour de la barre en étant coordonné avec son partenaire.

REGLE DU JEU

*Un principe tout simple : une balle pendue à une ficelle qu'il s'agit **d'enrouler et de dérouler autour d'un morceau de bois** qui relie deux personnes.*

Interdiction de se servir des mains !

Un hula-hoop coopératif, des mouvements à coordonner !

Dimensions : 70 x 15 x 10 cm

Poids : 100 g

MATERIEL

- 1 barre en bois avec une ceinture à chaque extrémité
- 1 balle suspendue par une ficelle au milieu de la barre



Forfait week-end : 5€
(du vendredi au lundi)

BIBULOBA

Organisateur d'événements **brillants**

Pour nous contacter :

64 rue de Galheur - 44340 Bouguenais

02 51 72 34 11 - location@bibuloba.fr

[Formulaire de réservation](#)



Règle Grenouille

Les joueurs jouent tous leur palets l'un après l'autre.

BUT DU JEU

Le but du jeu est de marquer le maximum de points, en lançant 7 palets en fonte, à une distance d'au moins 3 mètres, dans les différents trous du jeu.

REGLE DU JEU

Le jeu de la grenouille est un jeu d'adresse auquel on peut jouer seul(e) ou en équipe.

Il faut lancer ses palets pour marquer un maximum de points. Les trous rapportent des points de valeurs différentes (de 10 à 3000 points).

Un bonus de 1000 points supplémentaires est attribué au joueur qui atteint 4 fois la bouche de la grenouille durant son tour de lancer.

Dimensions : 88 cm x 45 cm / Profondeur : 54 cm

Poids : 17.3 kg

MATERIEL

- 7 palets pour jeu de la grenouille
- 1 meuble jeu de la grenouille grand modèle



Forfait week-end : 25€
(du vendredi au lundi)

BIBULOBA

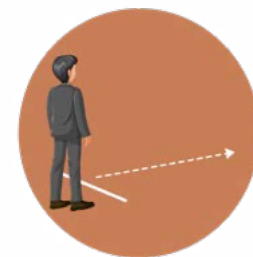
Organisateur d'événements **brillants**

Pour nous contacter :

64 rue de Galheur - 44340 Bouguenais

02 51 72 34 11 - location@bibuloba.fr

[Formulaire de réservation](#)



Règle Gruyère

Les joueurs jouent chacun leur tour.

BUT DU JEU

Arriver le plus vite en haut !

REGLE DU JEU

Pour gagner une partie de jeu de gruyère, il suffit d'être le plus rapide à faire grimper la bille dans la zone haute d'arrivée, sans que celle-ci ne tombe dans un trou et ensuite retourne dans la zone basse.

Dimensions : 138,5 x 60 x 6 cm

Poids : 5.7 kg

MATERIEL

- 1 paroi verticale percée de multiples trous
- 1 support mobile de bille, actionné par 2 ficelles fixées aux extrémités hautes de la paroi
- 1 bille



Forfait week-end : 20€
(du vendredi au lundi)

BIBULOBA

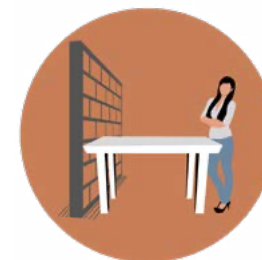
Organisateur d'événements brillants

Pour nous contacter :

64 rue de Galheur - 44340 Bouguenais

02 51 72 34 11 - location@bibuloba.fr

[Formulaire de réservation](#)



Règle Hélice

BUT DU JEU

Enfiler le plus rapidement possible l'hélice sur l'axe, en la faisant tourner à l'aide de la ficelle.

REGLE DU JEU

Le joueur prend l'hélice par la ficelle et commence à la faire tourner. Plus l'hélice tournera vite, plus elle sera stable et plane pour être enfilée sur l'axe.

Possibilité de chronométrer pour savoir qui a été le plus rapide à enfiler l'hélice.

Dimensions : 36 x 36 x 15 cm

Poids : 500 g

MATERIEL

- 2 supports bois rond avec un pieu
- 2 hélices trouées en leur centre et tenues par une cordelette



Forfait week-end : 5€
(du vendredi au lundi)

BIBULOBA

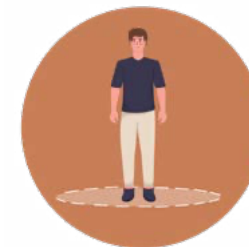
Organisateur d'événements brillants

Pour nous contacter :

64 rue de Galheur - 44340 Bouguenais

02 51 72 34 11 - location@bibuloba.fr

[Formulaire de réservation](#)



Règle Kubb

Les joueurs jouent chacun leur tour.

BUT DU JEU

Faire tomber le roi avant l'équipe adverse.

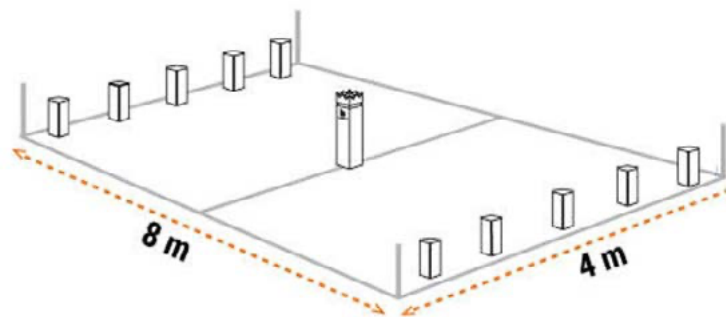
REGLE DU JEU

Pour commencer la partie : chaque équipe lance un bâton. L'équipe la plus proche du roi, sans le renverser, commence la partie.

L'une des équipes doit parvenir à renverser tous les Kubbs de l'équipe adverse pour alors tenter de renverser le roi et gagner la partie.

Si une équipe renverse le roi avant de renverser tous les Kubbs adverses, elle perd la partie.

Règle du jeu complète fournie.



MATERIEL

- 10 Kubbs
- 6 bâtons
- 1 roi



Forfait week-end : 10€
(du vendredi au lundi)

BIBULOBA

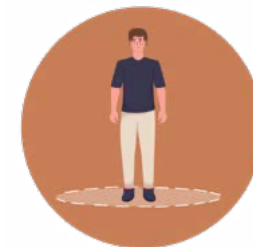
Organisateur d'événements brillants

Pour nous contacter :

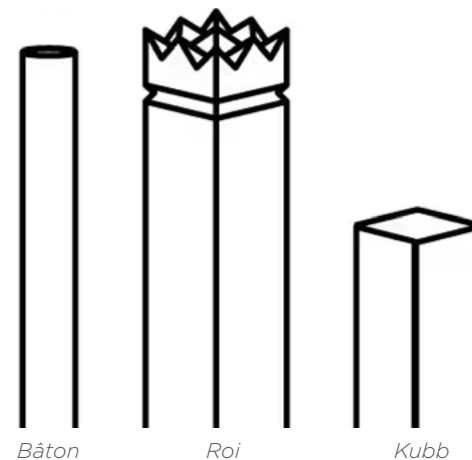
64 rue de Galheur - 44340 Bouguenais

02 51 72 34 11 - location@bibuloba.fr

[Formulaire de réservation](#)



Poids : 5 kg



Bâton

Roi

Kubb

Règle Mikado

Les joueurs jouent chacun leur tour.

BUT DU JEU

Marquer le plus de points.

REGLE DU JEU

Pour commencer une partie de Mikado, l'un des joueurs doit tout d'abord prendre l'ensemble des baguettes en bois entre ses 2 mains. Puis, il les laisse simplement tomber en éventail.

*Le premier joueur **tente alors de retirer l'une des baguettes du tas sans faire bouger les autres.** S'il y parvient, il peut réessayer sur une autre baguette. Sinon, c'est au joueur suivant de jouer.*

Vous pouvez vous aider d'une baguette, une fois en votre possession, pour retirer d'autres baguettes. En soulevant par exemple la baguette que vous souhaitez grâce à la pointe de votre baguette.

La partie est terminée une fois toutes les baguettes en bois ramassées.

Dimensions : 80 x 20 x 3 cm

Poids : 400 g

MATERIEL

25 baguettes de valeur différentes :

- 14 de 1 point
- 5 de 2 points
- 3 de 3 points
- 2 de 5 points
- 1 de 10 points



Forfait week-end : 10€
(du vendredi au lundi)

BIBULOBA

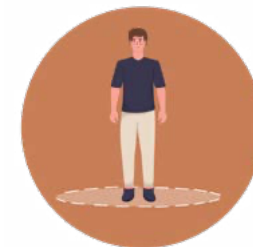
Organisateur d'événements **brillants**

Pour nous contacter :

64 rue de Galheur - 44340 Bouguenais

02 51 72 34 11 - location@bibuloba.fr

[Formulaire de réservation](#)



Règle

Mini but de foot

Les joueurs jouent en équipe

BUT DU JEU

Marquer le plus de buts possible.



Dimensions : 85 x 3 x 3 cm

MATERIEL

- 2 mini buts pliants
- 1 ballon



Forfait week-end : 10€
(du vendredi au lundi)

BIBULOBA

Organisateur d'événements **brillants**

Pour nous contacter :

64 rue de Galheur - 44340 Bouguenais

02 51 72 34 11 - location@bibuloba.fr

[Formulaire de réservation](#)



Règle Mölkky

Les joueurs jouent chacun leur tour.

BUT DU JEU

Atteindre exactement 50 points pour gagner la partie.

REGLE DU JEU

Les quilles sont placées à **3 ou 4 mètres** de la ligne de lancer.

Si un joueur fait tomber une quille, **il gagne le nombre de points indiqués sur la quille.**

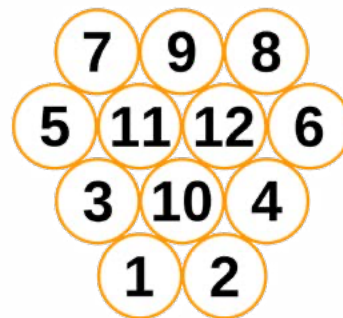
Si un joueur fait tomber plusieurs quilles, **il gagne 1 point par quille tombée.**

Si un joueur ne touche aucune quille **3 tours de suite**, il est éliminé.

Si un joueur **dépasse 50 points**, il redescend à **25 points**.

Dimensions : 35 x 35 x 14 cm

Poids : 2.3 kg



MATERIEL

- 1 lanceur
- 12 quilles numérotées de 1 à 12



Forfait week-end : 5€
(du vendredi au lundi)

BIBULOBA

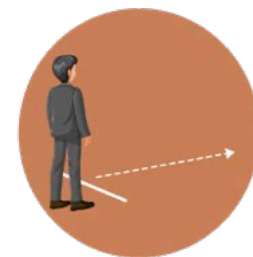
Organisateur d'événements **brillants**

Pour nous contacter :

64 rue de Galheur - 44340 Bouguenais

02 51 72 34 11 - location@bibuloba.fr

[Formulaire de réservation](#)



Règle Morpion

Les joueurs jouent chacun leur tour.

BUT DU JEU

Remporter la partie en alignant 3 formes identiques.

REGLE DU JEU

Les joueurs choisissent soit les croix soit les ronds.

Les joueurs placent tour à tour leur forme sur une case du plateau.

Le premier qui parvient à aligner 3 de ses formes horizontalement, verticalement ou en diagonale gagne un point.

Aux joueurs de fixer le total de points à atteindre.

Dimensions : 63 x 63 x 5 cm

Poids : 1.7 kg

MATERIEL

- 1 plateau quadrillé avec 9 zones
- 5 croix rouges
- 5 ronds verts



Forfait week-end : 5€
(du vendredi au lundi)

BIBULOBA

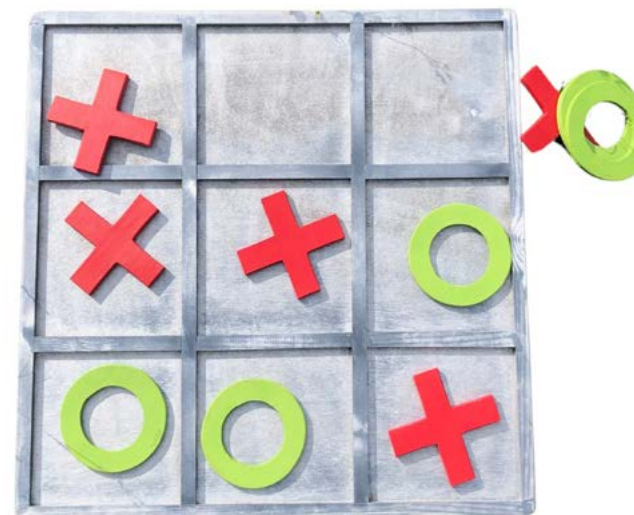
Organisateur d'événements brillants

Pour nous contacter :

64 rue de Galheur - 44340 Bouguenais

02 51 72 34 11 - location@bibuloba.fr

[Formulaire de réservation](#)



Règle Nim

Les joueurs jouent chacun leur tour.

BUT DU JEU

Ne pas prendre le dernier bâton.

REGLE DU JEU

Chaque joueur **prend à tour de rôle un, deux ou trois bâtons.**

Le joueur qui prend le dernier bâton a perdu.

Dimensions : 64 x 14,5 x 3 cm

Poids : 1 kg

MATERIEL

- 1 plateau
- 30 bâtonnets



Forfait week-end : 5€
(du vendredi au lundi)

BIBULOBA

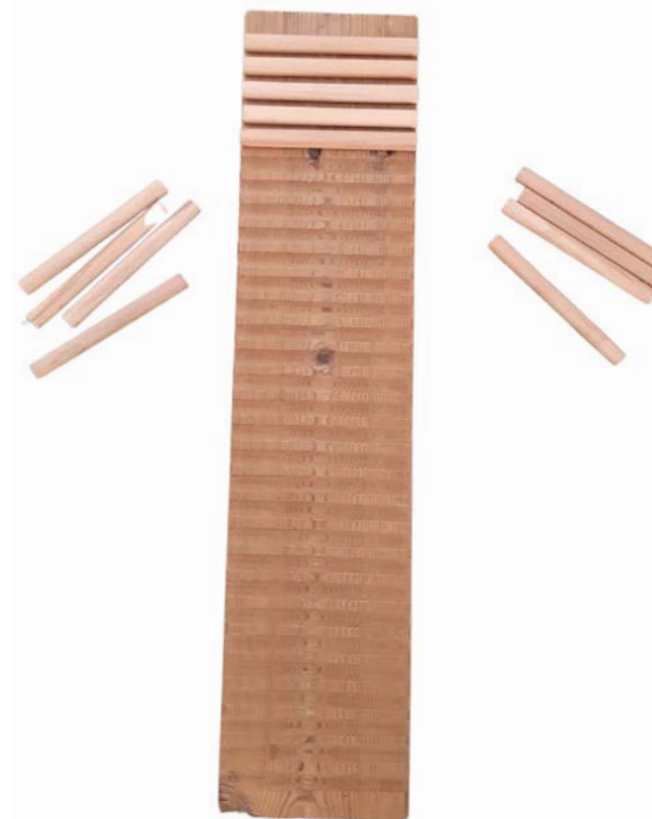
Organisateur d'événements **brillants**

Pour nous contacter :

64 rue de Galheur - 44340 Bouguenais

02 51 72 34 11 - location@bibuloba.fr

[Formulaire de réservation](#)



Règle

Palet breton

Les joueurs jouent deux palets chacun leur tour.

BUT DU JEU

Être le premier à **faire 12 points en plaçant ses palets le plus près possible du «maître» (petit palet).**

REGLE DU JEU

L'équipe qui commence se place à 5m de la planche et a trois essais pour lancer et placer le maître sur la planche. Sinon, c'est au tour de l'équipe adverse de tenter sa chance. **L'équipe qui réussit à placer le maître sur la planche lance alors 1 palet.** C'est ensuite au tour de l'équipe adverse de jouer et de lancer 1 palet. Elle continue de jouer tant qu'elle ne réussit pas à placer un meilleur palet que l'équipe adverse.

On compte 1 point par palet placé plus près du «maître» que celui de l'adversaire. L'équipe gagnante relance le maître pour la partie suivante.

Si chaque équipe a remporté une partie, la belle se joue en 15 points.

MATERIEL

- 1 plaque de bois
- 12 palets en fonte + 1 plus petit (le «maître»)



Forfait week-end : 10€
(du vendredi au lundi)

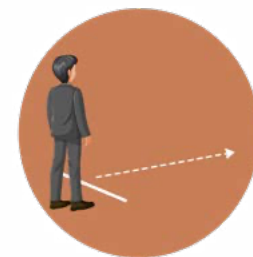
BIBULOBA

Organisateur d'événements **brillants**

Pour nous contacter :

64 rue de Galheur - 44340 Bouguenais
02 51 72 34 11 - location@bibuloba.fr

[Formulaire de réservation](#)



Dimensions planche : 70 x 70 x 3 cm
Poids Planche : 6 kg

Règle

Palet vendéen

Les joueurs jouent l'un après l'autre.

BUT DU JEU

Être le premier à **faire 13 points en plaçant ses palets le plus près possible du «maître» (petit palet).**

REGLE DU JEU

L'équipe qui commence se place à 2m80 de la planche et a deux essais pour lancer et placer le maître sur la planche. Sinon, c'est au tour de l'équipe adverse de tenter sa chance. **L'équipe qui réussit à placer le maître sur la planche lance alors 1 palet.** C'est ensuite au tour de l'équipe adverse de jouer et de lancer 1 palet. Elle continue de jouer tant qu'elle ne réussit pas à placer un meilleur palet que l'équipe adverse.

On compte 1 point par palet placé plus près du «maître» que celui de l'adversaire. L'équipe gagnante relance le maître pour la partie suivante.

Si chaque équipe a remporté une partie, la belle se joue en 15 points.

MATERIEL

- 1 plaque de plomb
- 12 palets en laiton + 1 plus petit (le «maître»)



Forfait week-end : 10€
(du vendredi au lundi)

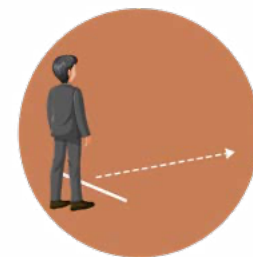
BIBULOBA

Organisateur d'événements **brillants**

Pour nous contacter :

64 rue de Galheur - 44340 Bouguenais
02 51 72 34 11 - location@bibuloba.fr

[Formulaire de réservation](#)



Dimensions planche : 45 x 45 cm x 8mm
Poids Planche : 18kg

Règle

Pente à trous

Les joueurs jouent l'un après l'autre toutes les boules.

BUT DU JEU

Marquer le plus gros score en faisant rouler ses boules dans les trous à points.

REGLE DU JEU

Le joueur **fait rouler ses 5 boules.**

Il peut rejouer ses boules tant qu'elles ne sont pas tombées dans un trou et redescendent.

On compte les points quand toutes les boules sont dans un trou. Les trous valent 1, 5 ou 10 points.

Dimensions : 100 x 54 x 30 cm

Poids : 6.7 kg

MATERIEL

- 1 planche percée inclinée
- 5 boules



Forfait week-end : 10€
(du vendredi au lundi)

BIBULOBA

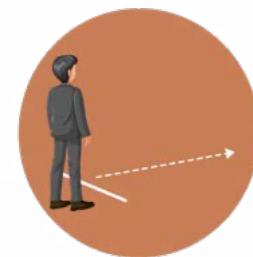
Organisateur d'événements **brillants**

Pour nous contacter :

64 rue de Galheur - 44340 Bouguenais

02 51 72 34 11 - location@bibuloba.fr

[Formulaire de réservation](#)



Règle

Pétanque de table

Les joueurs jouent une boule chacun leur tour.

BUT DU JEU

Marquer le plus gros nombre de points.

REGLE DU JEU

Le joueur qui a lancé le cochonnet lance la première boule de manière à **être le plus près possible du cochonnet**.

Le joueur adverse essaie à son tour de se placer au plus près du petit en tirant ou en pointant la boule du joueur précédent.

«Tirer» signifie déplacer la boule adverse pour l'éloigner du cochonnet et prendre le point.

«Pointer» signifie placer la boule plus près du cochonnet que la boule de son adversaire.

L'équipe dont la boule est la plus proche du petit remporte le point. L'autre équipe doit alors jouer ses boules pour reprendre l'avantage. Quand une équipe n'a plus de boules en main l'autre équipe doit jouer toutes les siennes.

Une boule qui touche le bord en bois est éliminée.

Dimensions : 126 x 49 x 5,5 cm

Poids : 6,9 kg

MATERIEL

- 1 table rectangulaire « billard »
- 1 revêtement « gazon »
- 1 cochonnet
- 2 x 3 boules



Forfait week-end : 10€
(du vendredi au lundi)

BIBULOBA

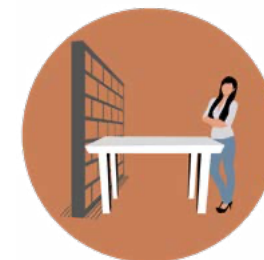
Organisateur d'événements brillants

Pour nous contacter :

64 rue de Galheur - 44340 Bouguenais

02 51 72 34 11 - location@bibuloba.fr

[Formulaire de réservation](#)



Règle

Pont de singe

Les joueurs jouent un bâtonnet chacun leur tour.

BUT DU JEU

Définir un nombre de bâtonnets au départ du jeu et l'objectif sera de tous les faire tenir en équilibre sur le pont.

REGLE DU JEU

Avant le début du jeu, **choisissez la tension de la cordelette pour définir un niveau de difficulté.**

Les joueurs jouent chacun leur tour en choisissant leur pièce. **Ils ont deux contraintes : ne pas coller les pièces les unes aux autres (celles-ci doivent être espacées ou croisées) et ne pas créer de contact entre deux pièces de la même forme.**

Ce jeu peut se jouer de 2 façons :

Version coopérative : le challenge se relève ensemble, chacun son tour.

Version challenge : en éliminant les joueurs au fur et à mesure.

Dimensions : 126 x 49 x 5,5 cm

Poids : 5 kg

MATERIEL

- 1 plateau rectangulaire
- 2 supports bois avec la cordelette
- 1 sac de pièces de bois



Forfait week-end : 10€
(du vendredi au lundi)

BIBULOBA

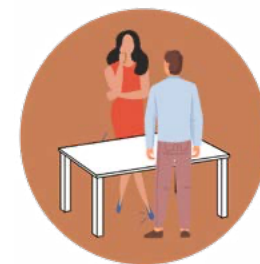
Organisateur d'événements **brillants**

Pour nous contacter :

64 rue de Galheur - 44340 Bouguenais

02 51 72 34 11 - location@bibuloba.fr

[Formulaire de réservation](#)



Règle Puissance 4

Les joueurs jouent un palet chacun leur tour.

BUT DU JEU

Être le premier à aligner 4 palets de sa couleur ! L'alignement peut être horizontal, vertical ou en diagonal.

REGLE DU JEU

Les deux joueurs sont face à face, le plateau de jeu les sépare.

Tirage au sort du premier joueur.

Tour à tour, les joueurs insèrent un palet de leur couleur jusqu'à obtenir l'alignement vainqueur.

Dimensions jeu démonté : 100 x 34 x 90 cm

Dimensions jeu monté : 100 x 34 x 165 cm

Poids : 8.9 Kg

MATERIEL

- 1 support bois 7 colonnes et sa housse
- 2 pieds de surélévation avec 2 housses
- 21 palets en bois jaunes
- 21 palets en bois rouges
- 2 baguettes d'ouverture et fermeture
- 2 baguettes avec tissu pour récupération des palets



Forfait week-end : 20€
(du vendredi au lundi)

BIBULOBA

Organisateur d'événements brillants

Pour nous contacter :

64 rue de Galheur - 44340 Bouguenais

02 51 72 34 11 - location@bibuloba.fr

[Formulaire de réservation](#)



Règle Roll up

Les joueurs jouent l'un après l'autre toutes les boules.

BUT DU JEU

Marquer le plus de points possible.

REGLE DU JEU

Chaque joueur joue 10 boules. Il doit écarter les deux cannes et faire tomber les boules dans les trous.

Le gagnant est celui qui marque le plus gros score.

Dimensions : 126 x 50 x 9 cm

Poids : 6.6 kg

MATERIEL

- 1 plateau avec des trous
- 2 cannes servant de support aux boules
- 10 boules en bois



Forfait week-end : 10€
(du vendredi au lundi)

BIBULOBA

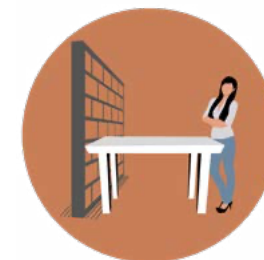
Organisateur d'événements brillants

Pour nous contacter :

64 rue de Galheur - 44340 Bouguenais

02 51 72 34 11 - location@bibuloba.fr

[Formulaire de réservation](#)



Règle Run mat

Les joueurs jouent en même temps.

BUT DU JEU

Faire avancer son cercle de nylon le plus rapidement possible.

REGLE DU JEU

Les joueurs de chaque équipe se placent à l'intérieur du cercle de nylon continu.

En communiquant, en se coordonnant, chaque équipe doit faire avancer son cercle de tissu le plus rapidement possible.

Dimensions : 250 x 75 x 2 cm

MATERIEL

- Un chemin de nylon continu (en cercle)



Forfait week-end : 5€
(du vendredi au lundi)

BIBULOBA

Organisateur d'événements **brillants**

Pour nous contacter :

64 rue de Galheur - 44340 Bouguenais

02 51 72 34 11 - location@bibuloba.fr

[Formulaire de réservation](#)



Règle Sabot

Les joueurs jouent un palet chacun leur tour.

BUT DU JEU

Mettre plus de palets que son adversaire dans le sabot.

REGLE DU JEU

Pour gagner une partie de jeu du sabot, il suffit de placer dans le sabot le plus grand nombre de palets à l'intérieur.

Distance de tir à déterminer en fonction de l'âge et de la dextérité.

Dimensions : 92 x 40 x 6 cm

Poids : 7.9 kg

MATERIEL

- 1 paroi verticale sur laquelle est fixé un sabot en bois
- 12 palets



Forfait week-end : 10€
(du vendredi au lundi)

BIBULOBA

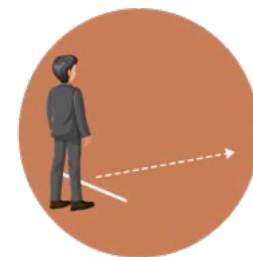
Organisateur d'événements brillants

Pour nous contacter :

64 rue de Galheur - 44340 Bouguenais

02 51 72 34 11 - location@bibuloba.fr

[Formulaire de réservation](#)



Règle Sarbacanes

Les joueurs jouent chacun leur tour.

BUT DU JEU

Atteindre une cible avec un projectile à l'aide d'une sarbacane



MATERIEL

- 1 trépied en bois
- 1 cible colorée
- 2 sarbacanes
- 20 fléchettes (5 roses, 5 vertes, 5 bleues, 5 jaunes).



Forfait week-end : 20€
(du vendredi au lundi)

BIBULOBA

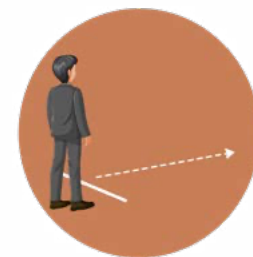
Organisateur d'événements **brillants**

Pour nous contacter :

64 rue de Galheur - 44340 Bouguenais

02 51 72 34 11 - location@bibuloba.fr

[Formulaire de réservation](#)



Règle

Skis coopératifs

BUT DU JEU

Coordonner ses pas afin d'avancer sur les skis.

REGLE DU JEU

*Deux skis en bois, sur lesquels se répartissent 3 joueurs, c'est l'occasion d'une **marche en équipe, d'un pas cadencé** et ce n'est parfois pas si simple !*

*Les joueurs devront **se mettre en rythme pour avancer ensemble** et pourquoi pas réaliser un parcours ?*

Un exercice amusant qui nécessite une bonne communication entre les joueurs.

Dimensions : 1,97 m x 0,10 m x 0,15 m

MATERIEL

- 2 skis coopératifs de 3 places



Forfait week-end : 10€
(du vendredi au lundi)

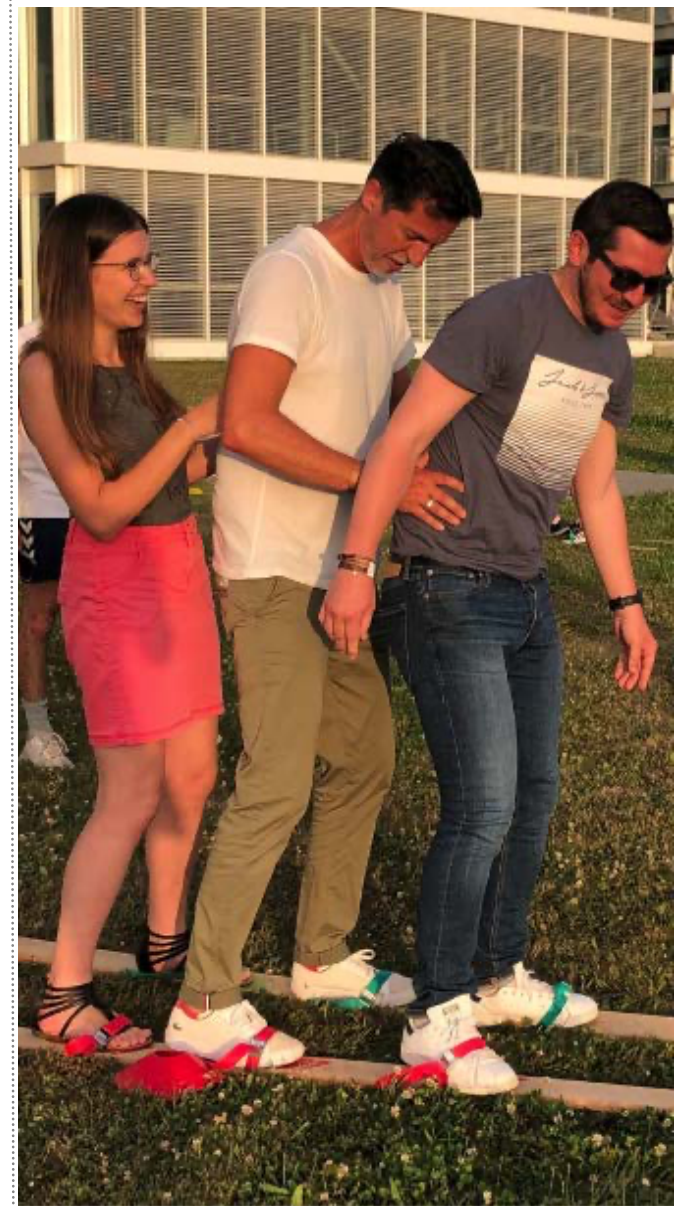
BIBULOBA

Organisateur d'événements **brillants**

Pour nous contacter :

64 rue de Galheur - 44340 Bouguenais
02 51 72 34 11 - location@bibuloba.fr

[Formulaire de réservation](#)



Règle Speed-roll

*Les joueurs jouent en même temps.
Gagnant : meilleur des 3 manches.*

BUT DU JEU

Être le plus rapide à déplacer ses boules !

REGLE DU JEU

Les joueurs sont face à face de chaque côté du jeu.

Au top départ, à l'aide des doigts sous le plateau, il faut déplacer les boules le plus vite possible pour les amener de l'autre côté de la piste.

Le premier qui a placé ses 6 boules de l'autre côté de la piste a gagné.

En 3 manches gagnantes ; possibilité d'imposer un ordre dans les couleurs pour corser le jeu !

Dimensions : 81 x 40 x 23 cm

Poids : 4.1 kg

MATERIEL

- 1 plateau perforé
- 12 boules de couleur



Forfait week-end : 10€
(du vendredi au lundi)

BIBULOBA

Organisateur d'événements brillants

Pour nous contacter :

64 rue de Galheur - 44340 Bouguenais

02 51 72 34 11 - location@bibuloba.fr

[Formulaire de réservation](#)



Règle Suspend

Les joueurs jouent une boule chacun leur tour.

BUT DU JEU

Ne plus avoir de boules dans son compartiment.

REGLE DU JEU

Chaque joueur possède 6 boules.

Chacun pose une boule tour à tour sur le suspend formé de plusieurs grosses boules en bois.

Si un joueur fait tomber une ou plusieurs boules, il les récupère dans son compartiment (sans distinction de couleur).

Celui qui gagne est celui qui n'a plus de boules dans son compartiment.

Dimensions jeu monté : 64 x 64 x 89 cm

Dimensions jeu démonté : 64 x 64 x 5 cm

Poids : 4,2 kg

MATERIEL

- 1 plateau carré avec 4 compartiments
- 24 boules (4 couleurs différentes x 6 boules)
- 6 paires de grosses boules



Forfait week-end : 20€
(du vendredi au lundi)

BIBULOBA

Organisateur d'événements **brillants**

Pour nous contacter :

64 rue de Galheur - 44340 Bouguenais

02 51 72 34 11 - location@bibuloba.fr

[Formulaire de réservation](#)



Règle Tac

Les joueurs jouent un tac chacun leur tour.

BUT DU JEU

Le premier joueur à obtenir 21 points est le vainqueur.

REGLE DU JEU

Lancer les tacs à une distance de 4m environ (varier la distance en fonction de la difficulté recherchée) pour qu'ils s'enroulent autour d'un barreau de l'échelle.

Un tac sur un barreau de la même couleur rapporte 3 points.

Un tac sur un barreau de couleur différente rapporte 1 point.

Dimensions du jeu monté: 125 x 50 x 120 cm

Dimensions du jeu démonté: 140 x 52 x 5 cm

Poids : 3,2 kg

MATERIEL

- 1 support de jeu composé de 4 barres horizontale
- 4 tacs verts
- 4 tacs bleus
- 4 tacs jaunes
- 4 tacs rouges



Forfait week-end : 15€
(du vendredi au lundi)

BIBULOBA

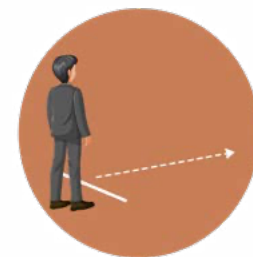
Organisateur d'événements brillants

Pour nous contacter :

64 rue de Galheur - 44340 Bouguenais

02 51 72 34 11 - location@bibuloba.fr

[Formulaire de réservation](#)



Règle

Tir à la corde

BUT DU JEU

Ramener le foulard de la corde du côté de son camp.

REGLE DU JEU

Deux équipes (nombre de joueurs identique) s'affrontent d'un bout à l'autre d'une corde.

*Le centre de la corde est matérialisé par **un foulard** qu'il faut ramener dans son camp pour gagner, en tirant de toutes ses forces.*

Pour une raison de sécurité, les joueurs ne doivent pas lâcher la corde, même après la victoire.

Longueur : 14 m

MATERIEL

- 1 corde marquée d'un foulard en son milieu



Forfait week-end : 5€
(du vendredi au lundi)

BIBULOBA

Organisateur d'événements **brillants**

Pour nous contacter :

64 rue de Galheur - 44340 Bouguenais

02 51 72 34 11 - location@bibuloba.fr

[Formulaire de réservation](#)



Règle

Tour de Froëbel

BUT DU JEU

Construire une tour composée de 6 pièces de bois sans la faire tomber.

REGLE DU JEU

Les joueurs doivent d'abord prendre en main le dispositif de suspension **en tenant d'une seule main les différentes cordes reliées à celui-ci** (1 joueur par corde).

L'équipe doit ensuite parvenir à placer l'étrier dans la rainure de chacune des pièces de bois et coopérer pour **déplacer les blocs et les positionner les uns sur les autres pour former une tour.**

Attention, la tour ne doit pas basculer !

Variantes :

- 1 - Jouer « à l'envers » et défaire la tour.
- 2 - Ne pas parler pendant la partie.
- 3 - Jouer avec leur main faible.

Dimensions : 40 x 30 x 25 cm

Poids : 3.5 kg

MATERIEL

- 6 pièces en bois rainurées
- 1 étrier avec une tige métallique
- 1 plaque en bois avec 8 trous et 8 cordons



Forfait week-end : 10€
(du vendredi après-midi jusqu'au lundi matin)

BIBULOBA

Organisateur d'événements **brillants**

Pour nous contacter :

64 rue de Galheur - 44340 Bouguenais

02 51 72 34 11 - location@bibuloba.fr

[Formulaire de réservation](#)



Règle Triangle

*Les joueurs jouent l'un après l'autre tous leurs palets.
Gagnant : meilleur des 3 manches.*

BUT DU JEU

Marquer le plus de points possible.

REGLE DU JEU

*Les joueurs se placent à 3 m du triangle.
Chaque joueur, chacun son tour, lance
l'ensemble de ses 8 palets en visant les cases
qui valent le plus de points.*

Points :

Les zones valent 50 points, 40 points, 30 points, 20 points, 10 points.

Dimensions : 70 x 61 x 8 cm

Poids : 3.3 kg

MATERIEL

- 1 triangle en bois avec 5 cases
- 8 palets en bois



Forfait week-end : 15€
(du vendredi au lundi)

BIBULOBA

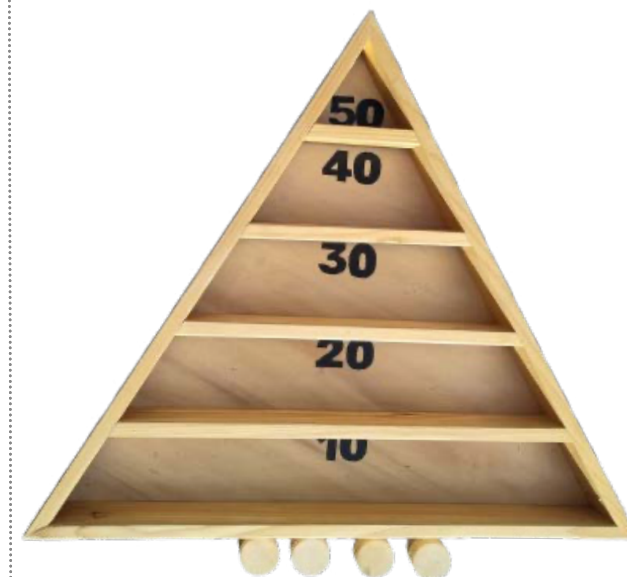
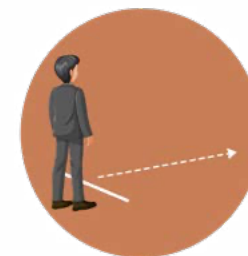
Organisateur d'événements brillants

Pour nous contacter :

64 rue de Galheur - 44340 Bouguenais

02 51 72 34 11 - location@bibuloba.fr

[Formulaire de réservation](#)



Règle Tremblotte

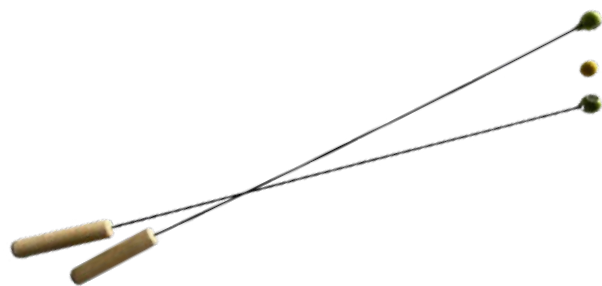
BUT DU JEU

Faire passer la bille d'un «godet» vers un autre.

REGLE DU JEU

*La difficulté du jeu réside dans le fait que **le joueur bouge les godets avec 2 poignées de bois** dans lesquelles 2 tiges en carbone très souples sont fixées.*

Variante : avec deux joueurs, chacun tenant une perche.



Dimensions : 85 x 3 x 3 cm

MATERIEL

- 2 perches souples avec un « godet » au bout
- 1 balle



Forfait week-end : 5€
(du vendredi au lundi)

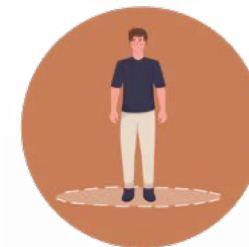
BIBULOBA

Organisateur d'événements **brillants**

Pour nous contacter :

64 rue de Galheur - 44340 Bouguenais
02 51 72 34 11 - location@bibuloba.fr

[Formulaire de réservation](#)



Règle Volant

Les joueurs jouent chacun leur tour.

BUT DU JEU

Réussir à mener la balle le plus loin possible.

REGLE DU JEU

Conduire la balle sur la route le plus loin possible sans tomber dans le fossé.

En cas de sortie de route, compter les points dans la zone de sortie.

Dimensions : 132 x 49 x 18 cm

Poids : 6.4 kg

MATERIEL

- 1 plateau avec une route inclinée
- 1 balle



Forfait week-end : 20€
(du vendredi au lundi)

BIBULOBA

Organisateur d'événements brillants

Pour nous contacter :

64 rue de Galheur - 44340 Bouguenais

02 51 72 34 11 - location@bibuloba.fr

[Formulaire de réservation](#)



Règle Weykick

Les joueurs jouent en même temps.

BUT DU JEU

Marquer 10 buts avant son adversaire.

REGLE DU JEU

Weykick est un jeu de foot entre 2 joueurs. Le premier des joueurs à marquer 10 buts (ou moins pour une partie plus rapide) gagne.

Les joueurs de bois **se déplacent avec un système magnétique. La table est surélevée, ce qui permet de mettre ses mains sous la table pour faire bouger son joueur.**

Dimensions : 70 x 70 x 25 cm

Poids : 4 kg

MATERIEL

- 1 terrain en bois, de forme carrée, surélevé
- 1 petit palet noir en bois
- 2 joueurs en bois, composés chacun de 2 parties aimantées



Forfait week-end : 10€
(du vendredi au lundi)

BIBULOBA

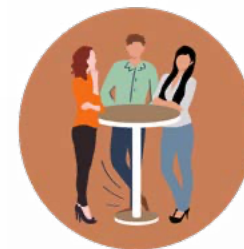
Organisateur d'événements brillants

Pour nous contacter :

64 rue de Galheur - 44340 Bouguenais

02 51 72 34 11 - location@bibuloba.fr

[Formulaire de réservation](#)



Matériel

Barnum noir

CHIC ET SPACIEUX

Un barnum de 4m par 6m, très robuste et facile à déployer. Une réception, une fête d'anniversaire ou le besoin d'un local technique discret ? Misez sur la version chic du barnum.

DESCRIPTION TECHNIQUE

Barnum 4m x 6m Noir
 1 panneau porte de 6m + 1 panneau plein de 6m
 2 panneaux fenêtres 4m 100% occultables
 Fermeture éclair / Fixation horizontale velcro
 Tube section hexagonale
 Kit arrimage (lestes)
 Pièces de verrouillage « anti pince doigts »
 Encombrement : 208/45/35 cm
 Poids : 70 kg
 Sac de transport fourni
 Toile classique nylon 380 gr
 Doublure complète 100% PVC
 Doubles coutures + bandes d'étanchéité thermo collées
 Norme au feu m2
 Poids : 15.5 kg

BiBULOBA

Organisateur d'événements **brillants**

Pour nous contacter :

64 rue de Galheur - 44340 Bouguenais

02 51 72 34 11 - location@bibuloba.fr

[Formulaire de réservation](#)



Forfait
 week-end : 100 €
 (du vendredi au lundi)

Barrique / Tonneau Mange-debout

UNE DÉCORATION ORIGINALE

Apportez de l'originalité à votre déco qu'elle soit western, pirates ou champêtre ! Une déco qui peut aussi être un jeu avec le montage/démontage de barrique... Bref, un accessoire qui débride votre imagination !

DESCRIPTION TECHNIQUE

Hauteur : 95 cm

Diamètre haut : 56 cm

BiBULOBA

Organisateur d'événements **brillants**

Pour nous contacter :

64 rue de Galheur - 44340 Bouguenais

02 51 72 34 11 - location@bibuloba.fr

[Formulaire de réservation](#)



Forfait
week-end : 30 €
(du vendredi au lundi)

Buzzers

A VOS BUZZERS... PRÊT... RÉPONDEZ !

Un quiz à organiser pour des jeunes mariés ? Un blind test musical ? Nos buzzers sont faits pour vos soirées festives. En amis, en famille ou bien les deux, trouvez un thème, faites vos équipes et lancez le quiz !

DESCRIPTION TECHNIQUE

Les buzzers sont reliés entre eux en radiofréquence, ce qui permet de détecter qui a buzzé en premier et de le bloquer en cas de mauvaise réponse. Ils sont utilisables en autonomie avec une simple télécommande.

- 2 buzzers
- 1 télécommande
- Dimensions : 15 cm de diamètre, 10 cm de hauteur
- Fourni avec 2 piles chacun
- Portée de 60 m

Possibilité de louer plus de buzzer sur demande.

BiBULOBA

Organisateur d'événements **brillants**

Pour nous contacter :
64 rue de Galheur - 44340 Bouguenais
02 51 72 34 11 - location@bibuloba.fr

[Formulaire de réservation](#)



Forfait
week-end : 30€
(du vendredi au lundi)



Chaise longue blanche

DESCRIPTION TECHNIQUE

Transat bois et toile blanche
4 crans de réglage

Dimensions :

- Longueur : 99 - 102 cm
- Hauteur : 92 - 80 cm

BIBULOBA

Organisateur d'événements **brillants**

Pour nous contacter :

64 rue de Galheur - 44340 Bouguenais

02 51 72 34 11 - location@bibuloba.fr

[Formulaire de réservation](#)



Forfait week-end :
10 € la chaise
(du vendredi au lundi)

Chariot à pop-corn

UN PEU DE GOURMANDISE POUR VOS ÉVÈNEMENTS

Ajoutez une touche gourmande à votre événement avec notre chariot à pop corn. Facile à utiliser, elle produit en quelques minutes du pop corn chaud et croustillant.

Disponible seul ou avec kit complet (maïs, huile, cornets).

DESCRIPTION TECHNIQUE

Voltage : 230 V

Fréquence : 50 Hz

Puissance : 1600 W

Dimensions : 50 x 36 x 77cm

Poids : 28 kg

BiBULOBA

Organisateur d'événements brillants

Pour nous contacter :

64 rue de Galheur - 44340 Bouguenais

02 51 72 34 11 - location@bibuloba.fr

[Formulaire de réservation](#)



Forfait Week-end
machine seule : 80 €
(du vendredi au lundi)

Mange-debout

PRATIQUE, PLIABLE ET TRANSPORTABLE

Modulez votre réception grâce à ce mange debout pliable et facile à monter.

DESCRIPTION TECHNIQUE

Hauteur : 109 cm

Diamètre : 80 cm

Hauteur debout : 139 cm

Possibilité de louer une nappe en supplément.



BIBULOBA

Organisateur d'événements **brillants**

Pour nous contacter :

64 rue de Galheur - 44340 Bouguenais

02 51 72 34 11 - location@bibuloba.fr

[Formulaire de réservation](#)



Forfait Week-end :
15 € non nappé
20 € nappé lycra
(du vendredi au lundi)

Percolateur

VOTRE CAFÉ N'AURA PLUS JAMAIS FROID

Profitez de vos boissons chaudes grâce à ce percolateur. Conseil pratique : verser uniquement de l'eau froide dans le réservoir.

DESCRIPTION TECHNIQUE

Puissance : 220 V

Contenance : 14 litres, soit jusqu'à 110 tasses

Contenance minimale : 3 litres

Filtre permanent

Double système de chauffe

S'utilise avec tout type de café moulu

Robinet anti-gouttes

Hauteur : 50 cm

Diamètre : 28 cm

Poids : 6 kg



BIBULOBA

Organisateur d'événements **brillants**

Pour nous contacter :

64 rue de Galheur - 44340 Bouguenais

02 51 72 34 11 - location@bibuloba.fr

[Formulaire de réservation](#)



Forfait
Week-end : 30 €
(du vendredi au lundi)

Table rectangulaire

PRATIQUE, PLIABLE ET TRANSPORTABLE

Modulez votre réception grâce à cette table pliable et facile à monter.

DESCRIPTION TECHNIQUE

Longueur : 180 cm

Largeur : 74 cm

Hauteur : 70 cm

Pliée : 90 x 74 cm

Possibilité de louer une nappe en supplément.

BIBULOBA

Organisateur d'événements **brillants**

Pour nous contacter :

64 rue de Galheur - 44340 Bouguenais

02 51 72 34 11 - location@bibuloba.fr

[Formulaire de réservation](#)



Forfait Week-end :
15 € non nappé
20 € nappé lycra
(du vendredi au lundi)



Tableau Velleda trépied

DESCRIPTION TECHNIQUE

Tableau effaçable

Hauteur avec les pieds : 200 cm

Longueur du tableau : 107 cm

Largeur : 75 cm

Fourni avec stylos Velleda et brosse



BiBULOBA

Organisateur d'événements **brillants**

Pour nous contacter :

64 rue de Galheur - 44340 Bouguenais

02 51 72 34 11 - location@bibuloba.fr

[Formulaire de réservation](#)



Forfait
week-end : 15 €
(du vendredi au lundi)

Trône en bois

POUR LE PÈRE NOËL OU LES REINES DE LA FÊTE

Incarnez le roi ou la reine de la soirée avec cette réplique de trône. Décor pour un mariage, accessoire pour un jeu grandeur nature, les possibilités n'ont pas de limites et vous non plus.

DESCRIPTION TECHNIQUE

- Hauteur : 117 cm
- Longueur : 70 cm
- Largeur : 60 cm
- Couleurs : rouge et or

BIBULOBA

Organisateur d'événements **brillants**

Pour nous contacter :

64 rue de Galheur - 44340 Bouguenais

02 51 72 34 11 - location@bibuloba.fr

[Formulaire de réservation](#)



Forfait
Week-end : 30 €
(du vendredi au lundi)

BIBULOBA

Organisateur d'événements brillants

Le saviez-vous ?

BIBULOBA c'est avant tout une agence événementielle
dédiée aux professionnels depuis 2005 !

N'hésitez pas à nous solliciter pour l'organisation de vos événements d'entreprise
(team building, séminaire, anniversaires, soirées, arbre de Noël, ...).

Pour en savoir plus :

www.bibuloba-evenements.fr

02 51 72 34 11

contact@bibuloba.fr

64 rue de Galheur
44340 Bouguenais

MENTIONS LÉGALES

MENTIONS LÉGALES :

L'EURL BIBULOPA, représentée par Mme Séverine COULOMBIER dont le siège est établi 64 rue Galheur 44340 Bouguenais et enregistrée au Registre du Commerce et des Société de Nantes sous le numéro SIRET 481 118 487 00059 (ci-après dénommé « BIBULOPA ») propose la location de jeux traditionnels en bois et de matériel festif pour les événements (le « MATÉRIEL ») ainsi que la livraison et la mise en place d'animations conviviales et ludiques avec ce matériel (les « PRESTATIONS ») au profit de particuliers, associations, entreprises et/ou collectivités (le « CLIENT »). Le CLIENT reconnaît avoir eu communication, préalablement à la passation de sa commande, d'une manière claire et compréhensible, des présentes conditions et de toutes les informations listées à l'article L.221- 5 du Code de la consommation et notamment les informations suivantes :

- o Les caractéristiques essentielles du MATÉRIEL et des PRESTATIONS ;
- o Les tarifs du MATÉRIEL et des PRESTATIONS ;
- o En l'absence d'exécution immédiate du contrat, la date ou le délai auquel BIBULOPA s'engage à fournir le MATÉRIEL et des PRESTATIONS ;
- o Les informations relatives à l'identité de BIBULOPA, à ses coordonnées postales, téléphoniques et électroniques, et à ses activités, si elles ne ressortent pas du contexte ;
- o Les informations relatives aux garanties légales et contractuelles et aux modalités de mise en oeuvre ;
- o La possibilité de recourir à une médiation conventionnelle en cas de litige.

Le fait pour une personne physique (ou morale) de commander du MATÉRIEL ou une PRESTATION emporte acceptation pleine et entière des présentes conditions au paiement des éléments commandés, ce qui est expressément reconnu par le CLIENT, qui renonce, notamment, à se prévaloir de tout document contradictoire, qui serait inopposable à BIBULOPA.

OBJET : Les présentes conditions générales de vente (ci-après les « CGV ») constituent, conformément à l'article L 441-1 du Code du Commerce, le socle unique de la relation commerciale entre les parties. Elles ont pour objet de définir les conditions dans lesquelles BIBULOPA fournit au CLIENT les prestations suivantes telles qu'approuvées dans le détail au devis.

1 - RESERVATION, PASSATION DES COMMANDES et TARIFS

1.1 D'une manière générale, toute utilisation par le CLIENT du MATÉRIEL BIBULOPA vaut adhésion de sa part à l'intégralité de ses conditions générales de location et l'engagement sur le montant total indiqué au devis incluant la TVA au taux en vigueur.

1.2 Le CLIENT choisit librement le MATÉRIEL, sous réserve de leur disponibilité. Un devis est établi. BIBULOPA ne propose pas d'option, seule la signature du devis par le CLIENT et le versement d'un acompte de 50 % du montant total TTC permettent la réservation définitive du MATÉRIEL et le passage en commande.

1.3 Il sera proposé au CLIENT, un tarif à la journée ou bien un tarif « week-end ». La durée « week-end » s'entend de l'enlèvement du MATÉRIEL le vendredi à partir de 9h30 à sa restitution le lundi avant 17h. Les journées supplémentaires sont facturées sur la base de 50 % du tarif initial. Les locations « longue durée » font l'objet de devis adaptés. Nos prix s'entendent TTC, hors transport, hors assurances.

1.4 Toute annulation de la commande à quelque moment que ce soit par le CLIENT ne pourra donner lieu au remboursement du ou des acomptes déjà versés.

1.5 Le solde intégral du prix sera à verser au plus tard au moment de la prise du MATÉRIEL de nos locaux, sur la base du montant de la commande. Toute prestation complémentaire non prévue au devis donnera lieu à une facturation complémentaire, après approbation de l'extension de devis.

1.6 Pour toute commande, un chèque de CAUTION en dépôt de garantie est demandé au CLIENT, en fonction de la valeur du MATÉRIEL loué (cf annexe n°1 jointe). Ce chèque de caution engage le CLIENT sur la totalité des frais de remise à neuf du MATÉRIEL en cas de sinistre même si ceux-ci dépassent le montant initial du dépôt de garantie. Ce chèque de CAUTION ne sera restitué au CLIENT qu'après contrôle au retour du MATÉRIEL et après règlement total des factures. Tout MATÉRIEL dégradé, perdu, disparu lors de la prestation fera l'objet d'une retenue sur le retour de la caution. Le petit MATÉRIEL perdu ou cassé sera facturé.

1.7 Tout retard de paiement entraîne de plein droit et sans mise en demeure préalable, nonobstant la clause de résiliation, la facturation d'un intérêt de retard au taux d'intérêt légal majoré de 8 % du montant TTC impayé, outre des frais de recouvrement fixes de 40€ (article L.441-9 du Code de la commerce). En outre, BIBULOPA est en droit de suspendre l'exécution des PRESTATIONS jusqu'à règlement complet des impayés.

2 - PRISE EN CHARGE DU MATÉRIEL

2.1 Une « confirmation de commande » indique la liste du MATÉRIEL réservé ainsi que le jour et la plage horaire de la mise à disposition et du retour du MATÉRIEL. BIBULOPA ne garantit pas la disponibilité exacte du MATÉRIEL libellé sur ce bon. Cependant, BIBULOPA s'engage à fournir un MATÉRIEL de gamme identique ou de gamme supérieure en cas d'indisponibilité.

2.2 Le CLIENT doit prendre le MATÉRIEL aux horaires indiqués sur la

« confirmation de commande ». Le MATÉRIEL ne sera plus garanti disponible au-delà de ce créneau horaire. La location pourra alors être annulée sans restitution de l'acompte versé.

2.3 Un état des lieux du MATÉRIEL est réalisé à chaque départ de location et remis au CLIENT. Il indique le nombre d'éléments composant la commande. Le MATÉRIEL est considéré comme en parfait état de marche au moment du départ.

2.4 Lors de la prise du MATÉRIEL par le CLIENT, si la commande n'est pas conforme : consommable ou article manquant, MATÉRIEL défectueux, le CLIENT pourra choisir d'annuler la vente partiellement ou totalement sans frais, s'il le souhaite. BIBULOPA proposera cependant une solution alternative au CLIENT ; si celui-ci accepte ces nouvelles conditions, aucune remise supplémentaire ne pourra être faite et la prestation sera due dans son intégralité.

2.5 BIBULOPA ne peut garantir que les compétences du CLIENT seront suffisantes au bon fonctionnement du MATÉRIEL, des notices explicatives sont systématiquement mises à la disposition du CLIENT.

2.6 Lors du retrait du MATÉRIEL, une photocopie de carte d'identité, un justificatif de domicile (particulier, président d'association) ou KBIS peuvent être demandés.

2.7 Notre MATÉRIEL est délivré en parfait état de fonctionnement. BIBULOPA n'assume aucune responsabilité directe ou indirecte en raison de défauts de fonctionnements, retards, sinistre total ou partiel survenant après le départ du MATÉRIEL de nos locaux.

2.8 Pendant toute la durée de la mise à disposition, le CLIENT est tenu d'assurer l'entretien des MATÉRIELS loués et de les protéger contre toute dégradation : vandalisme, surcharge, intempéries, vent, pluie, neige, gel...

3 - LIVRAISON, TRANSPORT

3.1 Sauf pour les PRESTATIONS d'animation (incluant la livraison, le montage, l'animation et le démontage du MATÉRIEL), la livraison du MATÉRIEL et son installation sont à la charge du CLIENT. Les risques du transport, quels que soient le transporteur et le mode de transport retenu, sont à la charge du CLIENT qui en assume l'entière responsabilité.

3.2 Dans les cas d'une PRESTATION d'animation, un tarif de transport est indiqué au devis pour la livraison et la reprise du MATÉRIEL. Toute manutention non prévue au devis initial et tout temps d'attente feront l'objet d'une facturation complémentaire.

4 - RETOUR DU MATÉRIEL

4.1 Le CLIENT doit être présent lors du retrait, la livraison et la restitution des MATÉRIELS loués. La confirmation de commande indique le jour et la plage horaire auxquels le CLIENT doit retirer et retourner le MATÉRIEL ainsi que le nombre d'éléments mis à disposition par BIBULOPA.

4.2 En cas de retard dans le retour du MATÉRIEL, une facturation supplémentaire sera établie tenant compte de la perte d'exploitation subie.

4.3 Il ne peut y avoir de retour partiel. Le nombre d'éléments à la livraison doit être identique au nombre d'éléments retournés par le CLIENT. Dans le cas contraire, le retour sera considéré non effectué et le dépôt de garantie ne sera pas restitué.

4.4 Le MATÉRIEL sera testé par nos techniciens dès son retour. Dans le cas d'un retour incomplet ou d'un retour d'un MATÉRIEL détérioré, une liste de pièces détériorées ou manquantes sera établie et chiffrée en Euros (cf tableau joint). Un montant global de dédommagement correspondant à la perte d'exploitation (article 4) et incluant le montant des réparations ainsi que des frais de traitement forfaitaire de 30€ TTC sera demandé au CLIENT. Pour les éventuelles réparations BIBULOPA déduira du montant du dépôt de garantie, les frais de remise en état du MATÉRIEL avant de le restituer au CLIENT.

4.5 BIBULOPA ne procédera en aucun cas à un quelconque remboursement après la date de retour du MATÉRIEL.

5 - PERTES D'EXPLOITATION

Les pertes d'exploitation résultant des dommages occasionnés au MATÉRIEL pendant la période de location et nécessitant des réparations feront l'objet d'une indemnisation au profit de BIBULOPA. Le préjudice est fonction du nombre de jours d'immobilisation, et calculé sur la base de 100% du prix TTC journalier de location en vigueur au jour de la restitution. La période d'indemnisation est décomptée dès le 1er jour d'immobilisation (à compter de la restitution du MATÉRIEL) et court jusqu'au jour où le MATÉRIEL est à nouveau disponible pour la location.

En cas de disparition définitive du MATÉRIEL pour quelque motif que ce soit (vol, perte.), 5 jours d'indemnités de perte d'exploitation restent dus sur la base de 100% du prix TTC journalier en vigueur au jour de la signature du contrat.

6 - OBLIGATIONS ET RESPONSABILITES DU CLIENT

6.1 En sa qualité de gardien détenteur du MATÉRIEL loué, le CLIENT sera responsable de l'utilisation du MATÉRIEL, de tous dommages causés au MATÉRIEL, ou par l'utilisation du MATÉRIEL envers des personnes ou des biens, même si ces dommages résultent d'un vice de construction ou d'un défaut de montage. Le CLIENT déclare avoir été informé et connaître les conditions et limites d'utilisation prévues par les fabricants et par la législation en vigueur dans le lieu d'utilisation, il déclare être apte à utiliser le MATÉRIEL dans ces conditions. Le CLIENT assure sous sa seule responsabilité l'utilisation du MATÉRIEL selon les instructions données par BIBULOPA.

6.2 La responsabilité de BIBULOPA ne peut être engagée qu'en cas de faute ou de négligence prouvée et est limitée aux préjudices directs à l'exclusion de tout préjudice indirect, de quelque nature que ce soit. En tout état de cause, au cas où la responsabilité de BIBULOPA serait retenue, sa responsabilité serait limitée au montant HT du DEVIS accepté par le CLIENT. La responsabilité de BIBULOPA ne peut également pas être engagée en cas de survenance des faits suivants :

- dégradation du MATÉRIEL pendant leur utilisation par le CLIENT ou les participants ;
- accidents corporels ou MATÉRIELS subis par le CLIENT ou les participants durant l'utilisation du MATÉRIEL ;
- dégradations causées par le CLIENT ou les participants aux MATÉRIELS, équipements et/ou locaux, d'un ou plusieurs prestataires intervenant au titre du contrat. Les réparations et remboursements qui apparaîtraient nécessaires suite aux dégradations précitées seront à la charge exclusive du CLIENT qui s'engage à en supporter les coûts de remise en état.

6.3 Le CLIENT ne peut apporter une quelconque modification et/ou transformation aussi minime soit-elle et/ou procéder à réparation quelconque sur le MATÉRIEL. Aucun clouage perçage, pose d'adhésif, de peinture ou autre ne pourra être effectué sur le MATÉRIEL loué.

Toute intervention du CLIENT sur le MATÉRIEL sans autorisation du BIBULOPA et qui aurait pour conséquence directe ou indirecte d'endommager le MATÉRIEL sera directement imputable au CLIENT qui en supportera les conséquences financières.

6.4 Si le MATÉRIEL a vocation à être utilisé par des mineurs, le CLIENT assume seul la responsabilité des mineurs et s'engage à assurer la présence d'adultes suffisants en nombre pour superviser l'utilisation du MATÉRIEL par les mineurs. Si le CLIENT n'était pas en mesure de garantir les conditions de sécurité suffisantes, BIBULOPA serait en droit de ne pas délivrer les PRESTATIONS et resterait en droit d'exiger le règlement intégral des PRESTATIONS.

6.5 Le CLIENT s'engage à ne pas sous-louer ou céder le MATÉRIEL à un tiers sans l'autorisation expresse de BIBULOPA, sauf accord contraire.

6.6 Dans le cadre de PRESTATIONS avec animation, le CLIENT s'engage à mettre à disposition le site sur lequel les PRESTATIONS seront réalisées par BIBULOPA en temps et en heure et dans un état adapté aux PRESTATIONS convenues au DEVIS (tables, nappes...). En cas d'intempéries (pluie, vent, orage etc.), le CLIENT est tenu de fournir un lieu de repli, le mauvais temps ne constituant pas une cause ni de report ni d'annulation de la commande.

7 - ASSURANCE

7.1 BIBULOPA déclare être titulaire d'une assurance responsabilité civile professionnelle la couvrant contre les dommages qui pourraient être causés à l'occasion des PRESTATIONS, étant entendu que la responsabilité du MATÉRIEL est transférée au CLIENT dès le moment où BIBULOPA livre le MATÉRIEL au CLIENT.

7.2 Dans le cas où le CLIENT est un professionnel, il déclare être assuré en responsabilité civile professionnelle et exploitation. Dans le cas où le CLIENT est un particulier, il s'engage à se rapprocher de son assureur afin d'étendre si nécessaire la portée de son contrat d'assurance responsabilité civile pour couvrir la location.

8 - DONNEES PERSONNELLES

Les données personnelles collectées par BIBULOPA sont celles strictement indiquées sur le DEVIS et renseignées par le CLIENT et rendues nécessaires par l'exécution des PRESTATIONS (identité, adresse mail, numéro de téléphone, adresse postale). Ces données ne sont pas communiquées à des tiers. Les données sont conservées pendant toute la durée des PRESTATIONS et au-delà. Les informations recueillies sont saisies et enregistrées dans un fichier informatisé par BIBULOPA. Le CLIENT peut exercer ses droits, notamment d'accès, de rectification, d'effacement et d'opposition, en s'adressant à BIBULOPA à l'adresse suivante location@bibuloba.fr ou au 0251723411. Si le CLIENT estime, après avoir contacté BIBULOPA, que ses droits ne sont pas respectés, le CLIENT peut adresser une réclamation à la CNIL.

9 - RESILIATION

Le CLIENT dispose de 10 jours pour résilier le contrat sur simple demande écrite adressée à BIBULOPA. En cas de résiliation en dehors du délai légal de rétractation, l'acompte restera acquis à BIBULOPA.

10 - DROIT APPLICABLE ET LITIGES

Les présentes Conditions Générales sont soumises à la loi française. Tout différend relatif aux présentes qui n'aurait pu être résolu à l'amiable avec le CLIENT seront soumis aux tribunaux compétents dans les conditions de droit commun. En cas de contestation relative à l'exécution du contrat réalisé, seuls les tribunaux de Nantes seront compétents pour connaître du litige.